

COMUNE DI CAGLIARI  
ASSESSORATI ALLA PIANIFICAZIONE DEI SERVIZI E LAVORI PUBBLICI



LAVORI DI RISTRUTTURAZIONE DEL TEATRO MASSIMO

PROGETTO DEFINITIVO

GRUPPO DI PROGETTAZIONE:  
ing. Francesco Patricolo  
ing. Alessandra Bois  
ing. Guglielmo Carletti  
ing. Stefania Cau  
ing. Alessandro Grondona  
arch. Giuseppe Gurrieri  
geom. Fausto Marrocu

RESPONSABILE DEL PROCEDIMENTO  
ing. Mario Mossa

CONSULENTI:  
ing. Massimo Abis opere strutturali  
ing. Paolo Falqui architettonici ed interni  
ing. Maurizio Lucca ricerche storico-edilizie  
ing. Salvatore Mura impianti elettrico idrico e condizionamento  
ing. Giorgio Reccia impianti ed allestimenti speciali

INDAGINI GEOTECNICHE  
prof. ing. Raffaele Cotza

PROGETTO ESECUTIVO ED ESCUZIONE DEI LAVORI

ASSOCIAZIONE TEMPORANEA D'IMPRESA



DE.CA. PROGETTI

A. & I. DELLA MORTE

Ing. Raffaello ARGOLIOLAS

GRUPPO DI LAVORO

Progettazione generale:

ing. Paolo Piu  
ing. Italo Meloni  
ing. Paolo Gaviano  
ing. Raffaello Argiolas

Calcoli c.a.:

ing. Antonio Vincis

Collaboratori:

ing. Annalaura Poddi  
P.I. Giancarlo Franchi

RESPONSABILE DEL PROCEDIMENTO

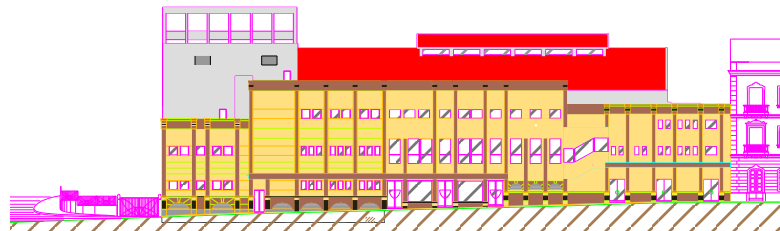
ing. Luciano Loi  
ing. Roberto Mureddu (collaboratore)

UFFICIO DIREZIONE LAVORI

ing. Sergio Castelli direttore lavori  
ing. Guglielmo Carletti direttore per la sicurezza  
ing. Massimo Abis Direttore operativo  
ing. Paolo Falqui Direttore operativo  
ing. Salvatore Mura Direttore operativo

COMUNE DI CAGLIARI

ASSESSORATI ALLA PIANIFICAZIONE DEI SERVIZI E LAVORI PUBBLICI



LAVORI DI RISTRUTTURAZIONE DEL TEATRO MASSIMO

PROGETTO DEFINITIVO

GRUPPO DI PROGETTAZIONE:  
ing. Francesco Patricolo  
ing. Alessandra Bois  
ing. Guglielmo Carletti  
ing. Stefania Cau  
ing. Alessandro Grondona  
arch. Giuseppe Gurrieri  
geom. Fausto Marrocu

RESPONSABILE DEL PROCEDIMENTO  
ing. Mario Mossa

CONSULENTI:

ing. Massimo Abis opere strutturali  
ing. Paolo Falqui architettonici ed interni  
ing. Maurizio Lucca ricerche storico-edilizie  
ing. Salvatore Mura impianti elettrico idrico e condizionamento  
ing. Giorgio Reccia impianti ed allestimenti speciali

INDAGINI GEOTECNICHE  
prof. ing. Raffaele Cotza

PROGETTO ESECUTIVO ED ESECUZIONE DEI LAVORI

ASSOCIAZIONE TEMPORANEA D'IMPRESA



DE.CA. PROGETTI

A. & I. DELLA MORTE

Ing. Raffaello ARGOLIOLAS

GRUPPO DI LAVORO

Progettazione generale:

ing. Paolo Piu  
ing. Italo Meloni  
ing. Paolo Gaviano  
ing. Raffaello Argiolas

Calcoli c.a.:

ing. Antonio Vincis

Collaboratori:

ing. Annalaura Poddi  
P.I. Giancarlo Franchi

RESPONSABILE DEL PROCEDIMENTO

ing. Luciano Loi  
ing. Roberto Mureddu (collaboratore)

UFFICIO DIREZIONE LAVORI

ing. Sergio Castelli direttore lavori  
ing. Guglielmo Carletti direttore per la sicurezza  
ing. Massimo Abis Direttore operativo  
ing. Paolo Falqui Direttore operativo  
ing. Salvatore Mura Direttore operativo